



**SUWI Storenbau AG**  
Moosburgstrasse 1  
8307 Effretikon  
Tel. 052 343 54 54    info@suwi.ch  
Fax. 052 343 56 00    www.suwi.ch



---

MHZ HORIZONTAL-JALOUSIEN | *Lichtmodulation in Perfektion*

---

---

## MHZ HORIZONTAL-JALOUSIEN | *Klassiker im neuen Licht.*

---



Qualität und Maßarbeit in jeder Hinsicht sorgen dafür, dass unsere Produkte dauerhaft Freude schenken.



Feines Handwerk und modernste Techniken sichern Langlebigkeit, Flexibilität und einfache Montage.



2 |

### Individuelle Lösungen. Exzellente Maßarbeit.

Seit 1930 steht der Name MHZ für Sonnenschutz, der höchste Ansprüche erfüllt. Dafür stehen auch MHZ Horizontal-Jalousien, die zu den Klassikern in der Raum- und Lichtgestaltung gehören. Wie alle Sonnenschutzlösungen aus unserem Haus zeichnen sich MHZ Horizontal-Jalousien durch ein perfektes Zusammenspiel von hoher Qualität, besonderem Design und wegweisender Technik aus. Als Ideenmanufaktur legen wir bei MHZ großen Wert auf Lösungen, die eine Idee voraus sind und zugleich durch Nachhaltigkeit und Langlebigkeit überzeugen. Wir schreiben Innovation groß, aber wir denken und arbeiten nach klassischen Maßstäben.

Deshalb sind unsere Ideen und Lösungen bis ins kleinste Detail durchdacht und garantieren höchste Qualität und Produktion Made in Germany. MHZ Horizontal-Jalousien vereinen alle Aspekte: sinnlich-sinnvolle Ästhetik und das ausgeprägte Gespür für Technik, die Gutes noch besser macht und Feines aufs Feinste optimiert – für die beste und damit richtige Lösung entsprechend Ihren Wünschen.

Eine Maxime unseres Hauses lautet daher: Jedes MHZ Produkt wird individuell nach Kundenwunsch gefertigt. Als maßgeschneiderte Lösungen für vollendete Lichtmodulation verleihen MHZ Horizontal-





Lösungen nach Wunsch und Maß zeichnen MHZ Horizontal-Jalousien überall aus – im Alltag wie im Arbeitsalltag.



MHZ Horizontal-Jalousien bieten stets Besonderes: von der Feuchtraumeignung bis zur nicht sichtbaren Lamellenstanzung.

*MHZ Horizontal-Jalousien vereinen  
klassische Schönheit mit modernem Design.  
Zeitlos und in jeder Umgebung.*

Jalousien in unterschiedlichster Umgebung Fenstern und Räumen eine besondere Note. Die folgenden Seiten führen Sie ein in die vielseitige Welt der MHZ Horizontal-Jalousien. Das Spektrum ebenso faszinierender wie alltagstauglicher Lösungen ist groß. Vielseitige Einsatzmöglichkeiten und Eigenschaften zeichnen jede Lösung aus.

Sie spenden Schatten, steuern den Lichteinfall, ermöglichen die Sicht nach draußen, gewähren Sichtschutz und eine blendfreie Ausleuchtung – in Küche, Wohn- und Schlafraum, Bad, im Büro und bei Bildschirmarbeitsplätzen, an senkrechten Dreh-Kippfenstern, Dachfenstern, Fenster-Sonderformen,

bei Verglasungen und Fensterfronten oder auch an Trennwänden. 5 verschiedene Bedienvarianten bieten größtmöglichen Komfort passend zu Ihren Wünschen und den architektonischen Gegebenheiten. 4 verschiedene Lamellenbreiten, 25 unterschiedlichste Oberflächenstrukturen und über 114 Farbstellungen in aktuellen Interieurtrends, die auch innerhalb eines Behangs mischbar sind, sorgen für die Individualität, die Sie sich wünschen.

MHZ Horizontal-Jalousien überzeugen in unterschiedlichsten Umgebungen als ansprechender Licht- und Raumgestalter, der mit klassischer Ästhetik Zeitgeist widerspiegelt.



*Modell* 09-1167

*Technik* Kettenbedienung

*Behang* DIM, 1-504, Lamellenbreite 25 mm

*Farbe* weiß







---

## MHZ HORIZONTAL-JALOUSIEN | *Bedienung mit Komfort*

---



*Modell* 09-1167

*Technik* Kettenbedienung

*Behang* DIM, 1-504, Lamellenbreite 25 mm

*Farbe* weiß



**Viele Bedienvarianten. Jede spielend leicht.**

5 Bedienvarianten sorgen für ein Optimum an Auswahl und Komfort, damit Sie einfach und bequem Lichteinfall regulieren und Lichtspiele modulieren können. Jede ist perfekt durchdacht und so gemacht, dass sie auch noch nach Jahren einwandfrei funktioniert. Auch bei großen und hohen Behängen.

Die Kettzug- und die Kurbelbedienungen heben und senken den Behang und dienen gleichzeitig als Wendefunktion für die Lamellen.

Wer noch mehr Komfortluxus liebt, wird den Elektro-Antrieb favorisieren. Hier haben Sie verschiedene Steuerungsmöglichkeiten über Tast-





Bedienung des Behangs und Wendung der Lamellen erfolgt durch die transparente Kette (optional als Metallkette, verchromt, erhältlich).



Bedienung des Behangs und Wendung der Lamellen erfolgt durch eine ästhetische Kurbel aus Aluminium.

| 7

und Rastschalter, Funk-Fernbedienung, Sonnensensor oder Zeitschaltuhr. Eine besondere MHZ-Lösung bietet die frei verschiebbare MHZ Horizontal-Jalousie *TwinLine*, bei der ein im Bediengriff an der Oberschiene integriertes Drehrad zusätzlich die Lamellenwendung ermöglicht.

#### Bedienvarianten | *Fakten*

- Einorgan-Bedienung durch Kette, Kurbel oder Elektro-Antrieb 24 V
- Zweiorgan-Bedienung (Technik *MINI*) durch Wendestab und Zugschnur
- Bedienung an der Ober- bzw. Unterschiene bei *TwinLine* und Anlagen für Dachfenster





*Modell* 09-1167

*Technik* Kettenbedienung

*Behang* VELVET, 3-628, Lamellenbreite 25 mm

*Farbe* beige









---

## MHZ HORIZONTAL-JALOUSIE TWINLINE | *Frei verschiebbar und flexibel*

---

### Ein Griff. Alle Möglichkeiten.

Mit dem Horizontal-Jalousien Modell *TwinLine* hat MHZ einen Meilenstein gesetzt für Können, Kompetenz und Know-how. Der Behang lässt sich frei verschieben und arretiert an jeder gewünschten Stelle im Fenster. Um mit Licht noch individueller zu spielen, können Sie an dem im Bediengriff integrierten Drehrad die Lamellenwinkel-einstellung aufs Feinste justieren. Optional ist diese

Bedieneinheit auch in Aluminium erhältlich und wird durch ihr puristisches Erscheinungsbild dem Charakter der Horizontal-Jalousien besonders gerecht.

Mit *TwinLine* haben Sie alle Möglichkeiten, Lichteinfall und Sichtschutz nach Lust, Laune und Tageszeit zu dosieren und zu modulieren – immer da, wo Sie ihn gerade brauchen.



Der designschöne Bediengriff mit Drehrad – eine innovative MHZ Idee mehr – sorgt für einfachstes Bedienen. Buchstäblich mit einem Griff.



Bei MHZ *TwinLine* können Sie bei schwer erreichbaren Fenstern den Behang einfach mit einem Bedienstab (optional) nach oben und unten verschieben.



Die Lamellenwendung wird bei schwer erreichbaren Fenstern durch eine Wendeschnur möglich (Bedienlänge wird auf die benötigte Länge individuell gefertigt).

### MHZ *TwinLine* | *Fakten*

---

- Bedienung an der Ober- und Unterschiene
  - Wendung am Drehrad im Bediengriff oder durch Wendeschnur
  - Bedienstab bei schwer erreichbaren Anlagen (optional)
  - 16 und 25 mm Lamellenbreite möglich
-





*Modell* 09-7180

*Technik* TwinLine

*Behang* DIM, 1-504, Lamellenbreite 25 mm

*Farbe* weiß





12 |



*Modell* 09-7180

*Technik* TwinLine

*Behang* CLIFT, 3-502, Lamellenbreite 25 mm

*Farbe* weiß







---

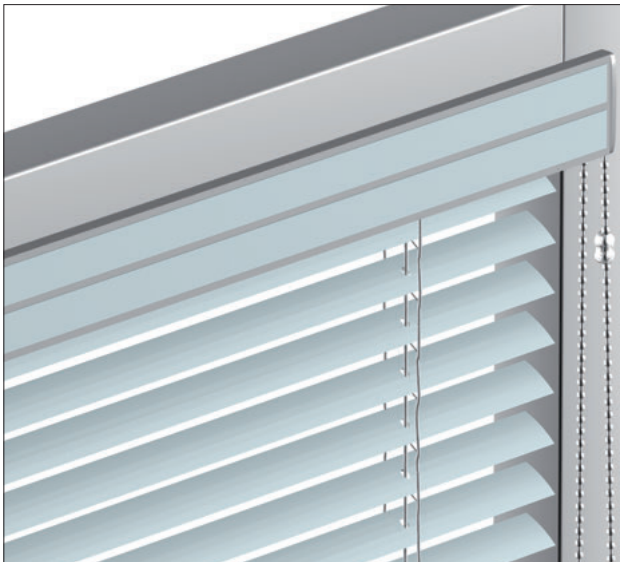
## MHZ HORIZONTAL-JALOUSIE INLINE | *Akzent auf Fensterflügeln*

---

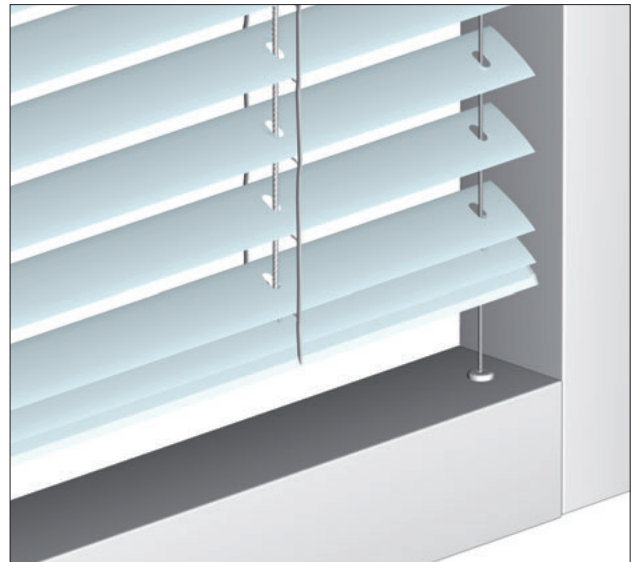
### Sichtbar schön. Montage unsichtbar.

MHZ *InLine* wird direkt auf den Fensterflügel von Dreh- und Kippfenstern montiert. Sie fügt sich bündig in jede Glasleistenform, ob diese nun schräg oder gerade verläuft, ein. Eine transparente Bedienkette senkt, hebt und wendet den Behang und die Lamellen wunschgenau. Die Horizontal-Jalousie arretiert an jeder beliebigen Stelle. Jedes noch so kleine Detail ist wohl durchdacht und feingearbeitet,

damit Sie dauerhaft Freude an unserem Produkt haben. In Wohn-, Küchen- wie auch Badezimmern ist MHZ *InLine* besonders ideal, wenn ein häufiges Öffnen und Schließen des Fensters, ohne den Behang bedienen zu müssen, bequem möglich sein soll.



MHZ *InLine* erweist sich im Großen wie im Kleinen als schöner Blickfang. Die Montageschrauben werden durch die in das Kopfprofil eingeschobenen Lamellen verdeckt.



Sie können jedes Fenster öffnen und schließen, ohne den Behang bedienen zu müssen. Die Pendelsicherung sorgt dafür, dass der Behang auch beim Kippen des Fensters geführt wird und gleichmäßig gespannt bleibt.

### MHZ *InLine* | *Fakten*

---

- verdeckte Montage direkt auf den Fensterflügel
  - ideal für Fenster, die häufig geöffnet und geschlossen werden
  - Senken, Heben und Wenden des Behangs durch Bedienkette
  - 16 und 25 mm Lamellenbreite möglich
-





*Modell* 09-1156

*Technik* InLine

*Behang* CLIFT, 3-502, Lamellenbreite 25 mm

*Farbe* weiß





*Modell* 09-6191

*Technik* Sonderformen MINI

*Behang* DIM, 1-535, Lamellenbreite 25 mm

*Farbe* grau





---

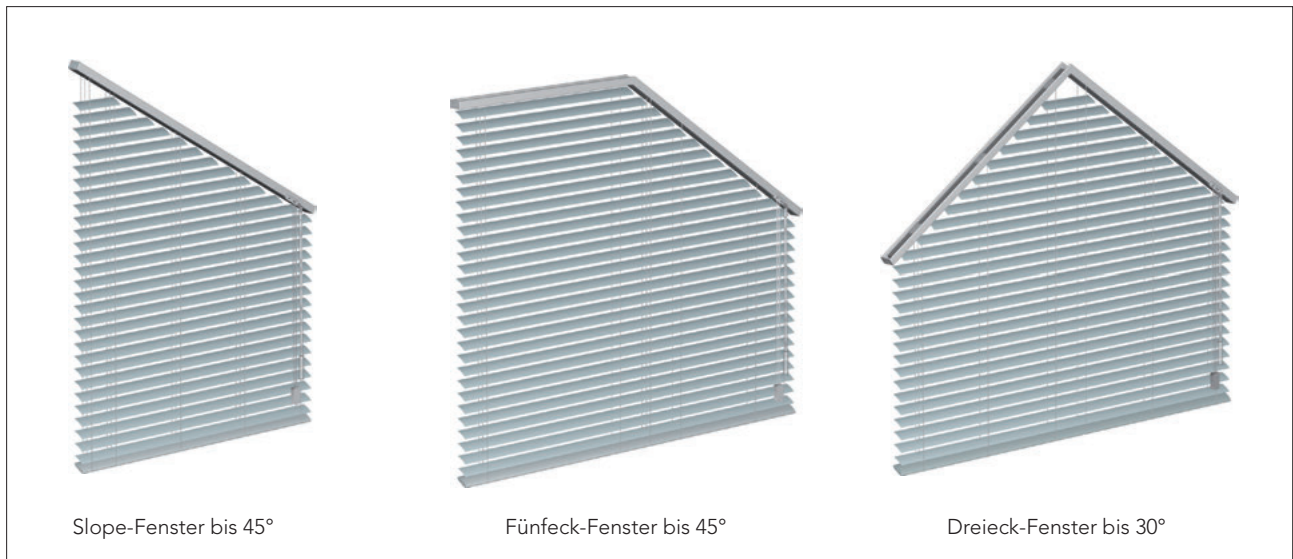
## MHZ HORIZONTAL-JALOUSIE MINI | *Filigrane Eleganz in jeder Form*

---

### Formschönheit. Für alle Sonderformen.

MHZ Horizontal-Jalousien *MINI* beherrschen fast jede Formensprache mit besonderer Leichtigkeit. Augenfälliges Charakteristikum ist dabei die filigrane Oberschiene, die in silberfarbig oder weiß nahezu unsichtbar wirkt – ein leichter Akzent im Raum und am Fenster, der den Behang optisch schweben lässt. So feinsinnig wie das Design, so feinsinnig überzeugt auch die Technik. Mit einem

transparenten Acrylstab können Sie die Lamellen spielend leicht wenden. Ihr Behang ist wahlweise von links oder rechts außen mit einer Zugschnur zu bedienen, die ganz leicht mittels Schnurschloss arretiert werden kann. MHZ *MINI* ist außerdem die ideale Technik für den Einsatz bei Fenster-Sonderformen.



Die Lamellenwendung ist in der gesamten Anlage möglich, das Heben und Senken des Behangs im rechteckigen Bereich.



Die filigrane Oberschiene der MHZ *MINI*, die nur 16 mm in der Höhe aufrägt, ist fast „unsichtbar“.

### MHZ *MINI* | *Fakten*

---

- filigrane Oberschiene
  - Bedienung durch Zugschnur und Wendestab
  - für Fenster-Sonderformen einsetzbar
  - 25 mm Lamellenbreite möglich
-



---

## MHZ HORIZONTAL-JALOUSIE FÜR DACHFENSTER | *Durchdachte Lösungen*

---

### Hohe Herausforderungen. Überzeugend gemeistert.

Dachfenster haben hohe Ansprüche an die perfekte Lösung. MHZ Horizontal-Jalousien für Dachfenster erfüllen diese Aufgaben mit Bravour. Die formschönen Seitenführungsschienen halten den Behang stabil. Über die Unterschiene lässt sich der Behang leicht verschieben und in jeder gewünschten Position arretieren. Die Lamellen wenden Sie bequem über einen Drehknopf oder bei schwer erreichbaren

Dachfenstern mit einem Bedienstab. Besonders komfortabel kann die Lamellenwendung auch durch einen batteriebetriebenen Wendemotor in der Oberschiene (optional) mit Infrarot-Fernbedienung reguliert werden. So können Sie Lichteinfall und den Schutz vor Sonneneinstrahlung noch einfacher und individueller dosieren – und das passgenau für alle gängigen Dachfenstertypen.



Lamellenwendung durch optionalen Bedienstab für schwer erreichbare Dachfenster.



Bei schwer erreichbaren Dachfenstern kann der Bedienstab auch zum Verschieben des Behangs an der Unterschiene benutzt werden. Arretierung des Behangs an jeder gewünschten Position.

---

### Anlagen für Dachfenster | *Fakten*

---

- Bedienung an der Unterschiene
  - Lamellenwendung durch Bedienstab oder Wendemotor und Infrarot-Fernbedienung
  - 25 und 35 mm Lamellenbreite möglich
  - für alle gängigen Dachfenstermodelle geeignet
-





*Modell* 09-3115

*Technik* Dachfensteranlage

*Behang* OBSCURE, 2-600, Lamellenbreite 25 mm

*Farbe* weiß





---

## MHZ HORIZONTAL-JALOUSIEN | *Konzentration auf Perfektion*

---

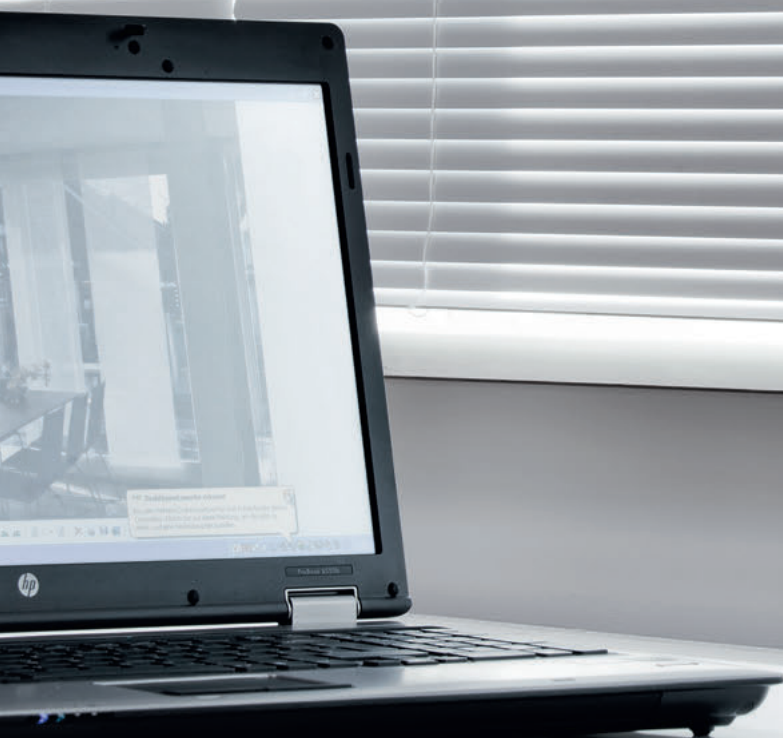


*Modell* 09-4465

*Technik* Elektro-Antrieb, nicht sichtb. Lamellenstanzung

*Behang* DIM, 1-504, Lamellenbreite 25 mm

*Farbe* weiß



### Überzeugt überall. Auch Bildschirmarbeitsplätze.

Moderne Bildschirmarbeitsplätze stellen an Lichtschutz und Lichtmodulation besonders hohe Anforderungen, die MHZ Horizontal-Jalousien perfekt erfüllen. Auch hier ist es wichtig, dass die Lamellen flexibel gesteuert und so dem unterschiedlichen Sonnenstand angepasst werden können. Dadurch

sorgen sie für die gewünschte Lichtmodulation bis hin zu Sichtschutz und Verdunklung. Vorteilhaft erweist sich dabei die nicht sichtbare Lamellenstanzung, die störende Lichtpunkte verhindert. Vorteile, die Sie zusätzlich auch in Seminarräumen mit Beamer-nutzung oder beim Fernsehen schätzen werden.



## Privatsphäre im Raum. Mit Focus aufs Wesentliche.

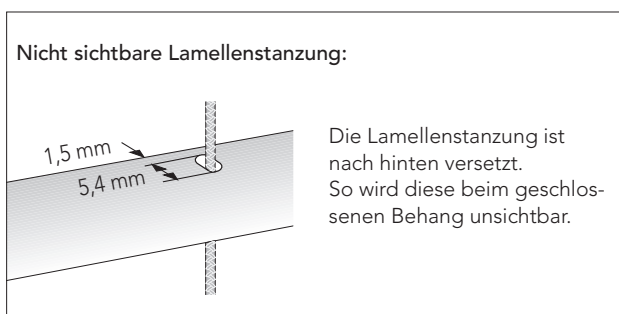
Als Raumteiler und Sichtschutz überzeugen MHZ Horizontal-Jalousien in modernen Kommunikations- und Arbeitswelten. Ästhetisch schön und höchst funktionell werden sie integrierter Bestandteil der Raumgestaltung. MHZ Horizontal-Jalousien schirmen gekonnt Räume ab – vor Blicken wie auch vor

Lichteinfall und Sonnenstrahlen. Die flexibel wendbaren Lamellen ermöglichen jede noch so feinste Modulation. So sorgen sie in jeder Umgebung für eine angenehme Gesprächs- und Arbeitsatmosphäre durch eine ungestörte Raumsituation.



| 21

Mit MHZ Horizontal-Jalousien werden Raumteiler und Trennwände zum Blickschutz auch in der modernen Arbeitswelt.



### Anlagen für Home und Office | *Fakten*

- nicht sichtbare Lamellenstanzung verhindert störende Lichtpunkte
- besonders geeignet für Bildschirmarbeitsplätze
- als Raumteiler und Trennwände einsetzbar
- Privatsphäre durch die flexibel wendbaren Lamellen
- 25 mm Lamellenbreite möglich





*Modell* 09-1167

*Technik* Kettenbedienung

*Behang* VELVET, 3-611, Lamellenbreite 25 mm

*Farbe* silber









*Modell* 09-1167

*Technik* Kettenbedienung, Lamellenbreite 25 mm

*Behang* OBSCURE, 2-643; VELVET, 3-645; NETWORK, 2-646

*Farbe* dunkelbraun, taupe, beige





---

## MHZ HORIZONTAL-JALOUSIEN | *Kollektion im Trend*

---

### Mut zur Farbe. Oder zeitlos schlicht.

Viele unserer Ideen sind Klassiker geworden, viele unserer Ideen waren und sind Trendsetter. Diese Besonderheit zeichnet die MHZ Kollektion seit jeher aus. Weil wir wählerisch sind und nicht jeden Trend in unsere Kollektion aufnehmen. Unsere Farbkompositionen und Farbwelten schenken Ihnen individuelle Atmosphäre und eröffnen ungeahnte Kombinationsspielräume. 114 Lamellen gegliedert in 12 Farbwelten von Weiß, Grau, Anthrazit bis Schwarz,



Alle Lamellen sind aus einer besonders hochwertigen Aluminiumlegierung hergestellt. Sie bestehen zu 99% aus recyceltem Aluminium. So schonen sie Rohstoffe und fügen sich nahtlos in den Materialkreislauf ein.

von Beige, Natur, Braun bis Taupe, von Violett bis Kirschrot, Lachs und Gelb, von Grün und Petrol bis Blau, laden Sie ein, auch innerhalb eines Behangs Farbverläufe und Farbkontraste zu inszenieren. Sie können einzelne Lamellen als Blickpunkte betonen oder Streifen-Optiken kreieren. Alle Lamellen erfüllen höchste Qualitätsnormen. In puncto Lackhärte, Haftfestigkeit, Korrosions-, Wasser- und Farbbeständigkeit.



Farben über Farben und jede schöner als die andere: Weiß, Silber, Metallic, Grau, Anthrazit, Schwarz, Beige, Natur, Taupe, Zartrosa, Aubergine, Beere, Aprikot, Gelb, Orange, Lime, Apfel, Aqua, Petrol und, und, und...

| 25

### Die Kollektion | *Fakten*

---

- 114 unterschiedliche Lamellenfarben nach aktuellen Interieurtrends
  - in 12 Farbwelten harmonisch gegliedert
  - Kombinationsmöglichkeiten von Farben innerhalb eines Behangs – Gestaltung von Streifenoptiken oder einzelnen Farbakzentuierungen
-









*Modell* 09-1167

*Technik* Kettenbedienung

*Behang* FERRIC, 2-637; DIM, 1-563; Lamellenbr. 25 mm

*Farbe* beige; orange



---

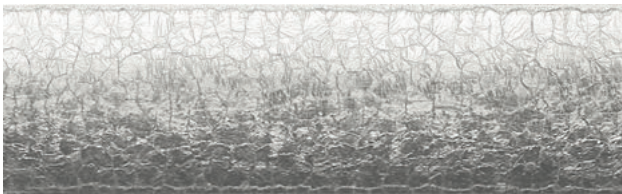
## MHZ HORIZONTAL-JALOUSIEN | *Oberflächen mit Charakter*

---

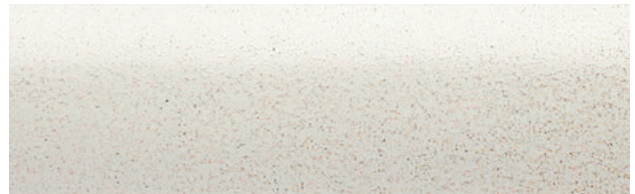
### 25 Strukturen. Jede individuell.

Die Horizontal-Jalousien-Lamellen zeichnen sich nicht nur durch ihre Farbe aus, sondern auch durch unterschiedliche Oberflächenstrukturen – Haptiken, die Individualität, Charakter, Eigenständigkeit und Unverwechselbarkeit ausdrücken. Egal ob Hochglanz, matt gebürstet, Softtouch, Perl-Effekt, Streifen-Dekor, Gewebestruktur, Reliefoptik oder perforiert

– jede der 25 Oberflächenstrukturen unserer Lamellen hat seine ganz eigene Charakteristik und trägt als Auszeichnung dieser einen passenden Namen. MHZ Horizontal-Jalousien mit besonderen Oberflächen verleihen jedem Raum eine ganz individuelle Note.

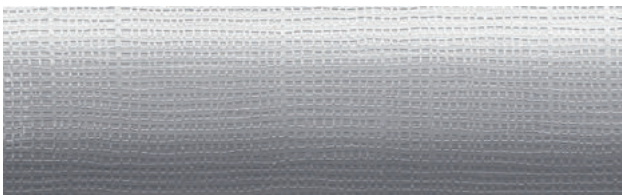


3-613 LUXURY, Lamellenbreite 25 mm, R: 68%



3-630 STUCCO, Lamellenbreite 25 mm, R: 81%

28 |



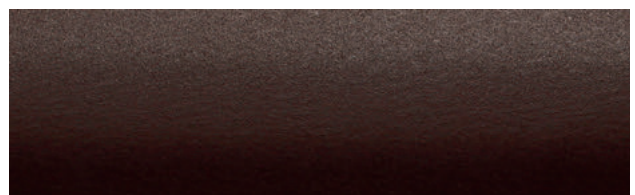
2-612 NETWORK, Lamellenbreite 25 mm, R: 48%



1-615 FERRIC, Lamellenbreiten 16, 25 mm, R: 29%



2-546 BRUSH, Lamellenbreiten 16, 25, 35, 50 mm, R: 64%



3-635 OBSCURE, Lamellenbreite 25 mm, R: 7%

### Oberflächenstrukturen | *Fakten*

---

- unterschiedlichste Oberflächenstrukturen passend zu aktuellen Interieurtrends
  - Hochglanz, matt gebürstet, Softtouch, Perl-Effekt, Streifen-Dekor, Gewebestruktur, Reliefoptik oder perforiert
  - identische Oberflächenstrukturen in unterschiedlichen Farben erkennbar durch Qualitätsnamen
-





*Modell* 09-1167

*Technik* Kettenbedienung

*Behang* RUSTY, 3-634, Lamellenbreite 25 mm

*Farbe* natur



---

## MHZ HORIZONTAL-JALOUSIEN | *Maßgeblich für jeden Raum*

---

### Ideale Maße. Für jeden Anspruch.

Unterschiedliche Lamellenbreiten dienen nicht nur der Ästhetik und Optik. Sie haben eine klare und wichtige Funktion. Je nach Raum und Fensterformat, Einrichtungsstil und Umfeld, Lichteinfall und

Intention – Sicht-, Blendschutz oder blick- und lichtdichte Verdunklung – sorgt die richtige Lamellenbreite für die optimale Wirkung.



Lamellenbreite 16 mm

### Fein im Format, fein im Erscheinungsbild.

Die Lamellenbreite 16 mm mit der zarten Linienoptik in der Anlage verschönert schmale Fenster und Lichtbänder sowie Treppenaufgänge. Sie ist ideal bei einem Glasfalz mit geringer Tiefe und Anlagenbreiten bis max. 270 cm.



Lamellenbreite 25 mm

### Einfach überall perfekt.

Die Lamellenbreite 25 mm ist als praktisch schöne Lösung der klassische Allrounder, der überall gern eingesetzt wird. Auch bei Anlagenbreiten bis zu 390 cm.



Lamellenbreite 35 mm

### Besondere Aufgaben brauchen besondere Lösungen.

Die Lamellenbreite 35 mm ist speziell entwickelt für größere Fensterfronten und Dachfenster. Hier entfaltet sie ihr Können. Besonders effekt- und wirkungsvoll auch bei Anlagenbreiten bis 500 cm.



Lamellenbreite 50 mm

### Spezialisiert auf große Räume, Formate und Ausmaße.

Die Lamellenbreite 50 mm inszeniert und unterstreicht die Wirkung von Verglasungen und Fensterfronten formvollendet. Auch bei Anlagenbreiten bis 500 cm.





*Modell* 09-1355

*Technik* Elektro-Antrieb

*Behang* 3-645, Lamellenbreite 50 mm

*Farbe* taupe



Wir beraten Sie gerne:



**SUWI Storenbau AG**

Moosburgstrasse 1

8307 Effretikon

Tel. 052 343 54 54

Fax. 052 343 56 00

info@suwi.ch

www.suwi.ch



---

MHZ GESAMTPROGRAMM | *Lösungen nach Maß*

---

Flächenvorhänge, Rollos, Vertikal-Jalousien, Raffrollos, Plisse-Vorhänge, Horizontal-Jalousien, Vorhangstangen,  
Vorhangschienen, Außenraffstores, Markisen und Beschattungssysteme, Insektenschutz

---

*Deutschland*

MHZ Hachtel GmbH & Co. KG · Postfach 8005 20 · D-70505 Stuttgart · Telefon 0711/9751-0 · Telefax 0711/9751-411 50 · [www.mhz.de](http://www.mhz.de)

*Österreich*

MHZ Hachtel & Co. Ges.m.b.H. · Laxenburger Str. 244 · A-1230 Wien · Telefon 0810 95 1005 · Telefax 0800 12 12 40 · [www.mhz.at](http://www.mhz.at)

*BENELUX*

MHZ Hachtel S.à.r.l. · 27, rue de Steinfort · L-8366 Hagen · Téléphone + 352 31 14 21 · Telefax +352 31 23 28 · [www.mhz.lu](http://www.mhz.lu)

*Schweiz*

MHZ Hachtel + Co. AG · Eichstrasse 10 · CH-8107 Buchs/Zürich · Telefon 0848 47 13 13 · Telefax 0800 55 40 04 · [www.mhz.ch](http://www.mhz.ch)

*Frankreich*

ATES-Groupe MHZ · 1, rue des Rossignols, B.P.71 · F-67832 Tanneries Cédex · Téléphone 03.88.10.16.20 · Télécopie 03.88.10.16.46 · [www.ates-mbz.com](http://www.ates-mbz.com)